



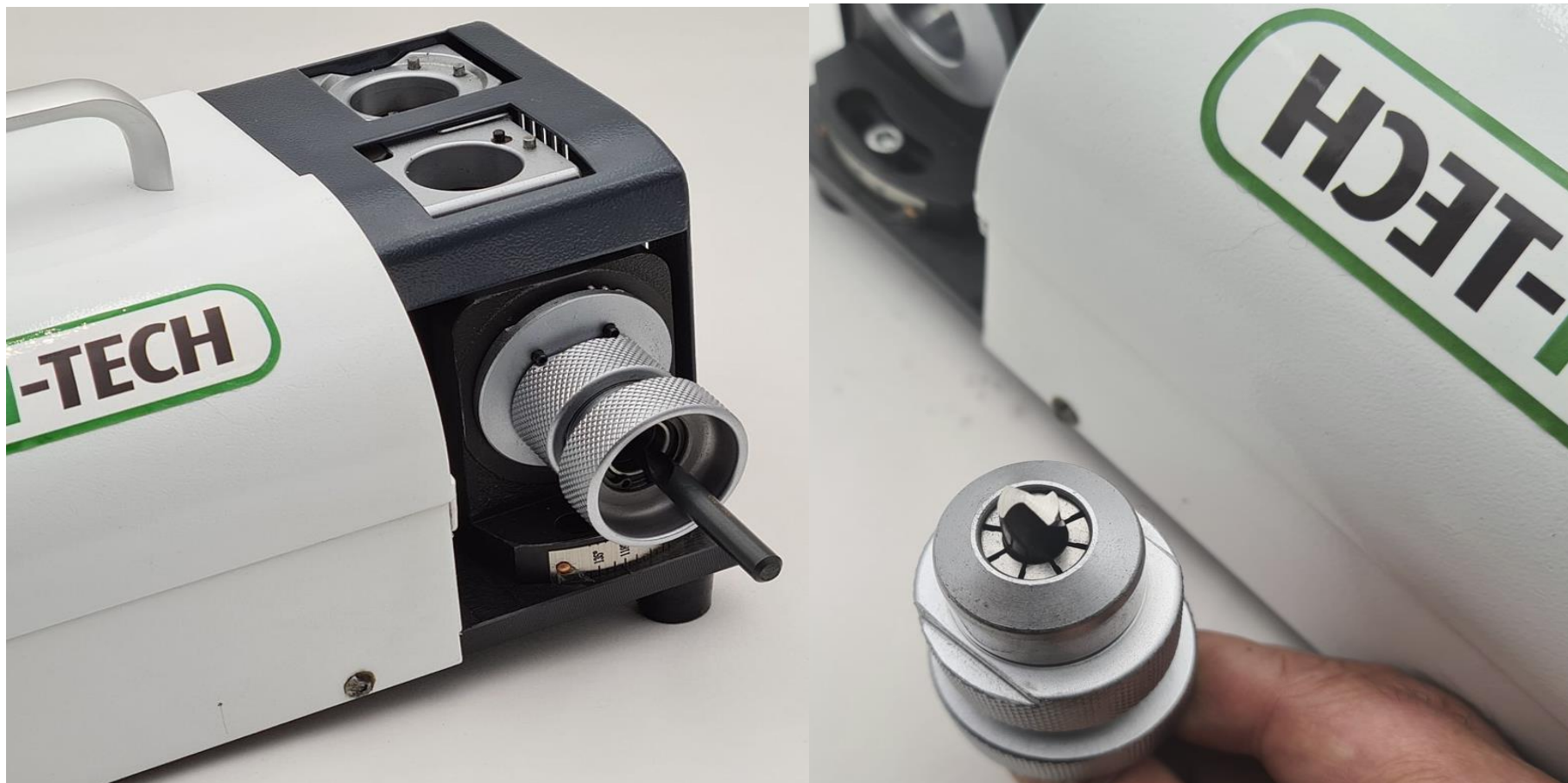
1 Choisir la pince avec la tolérance de serrage qui correspond au diamètre du forêt à affûter et procéder à l'assemblage comme indiqué sur ces 2 images.  
Ajusté le serrage afin que le forêt puisse coulissé pour le réglage.



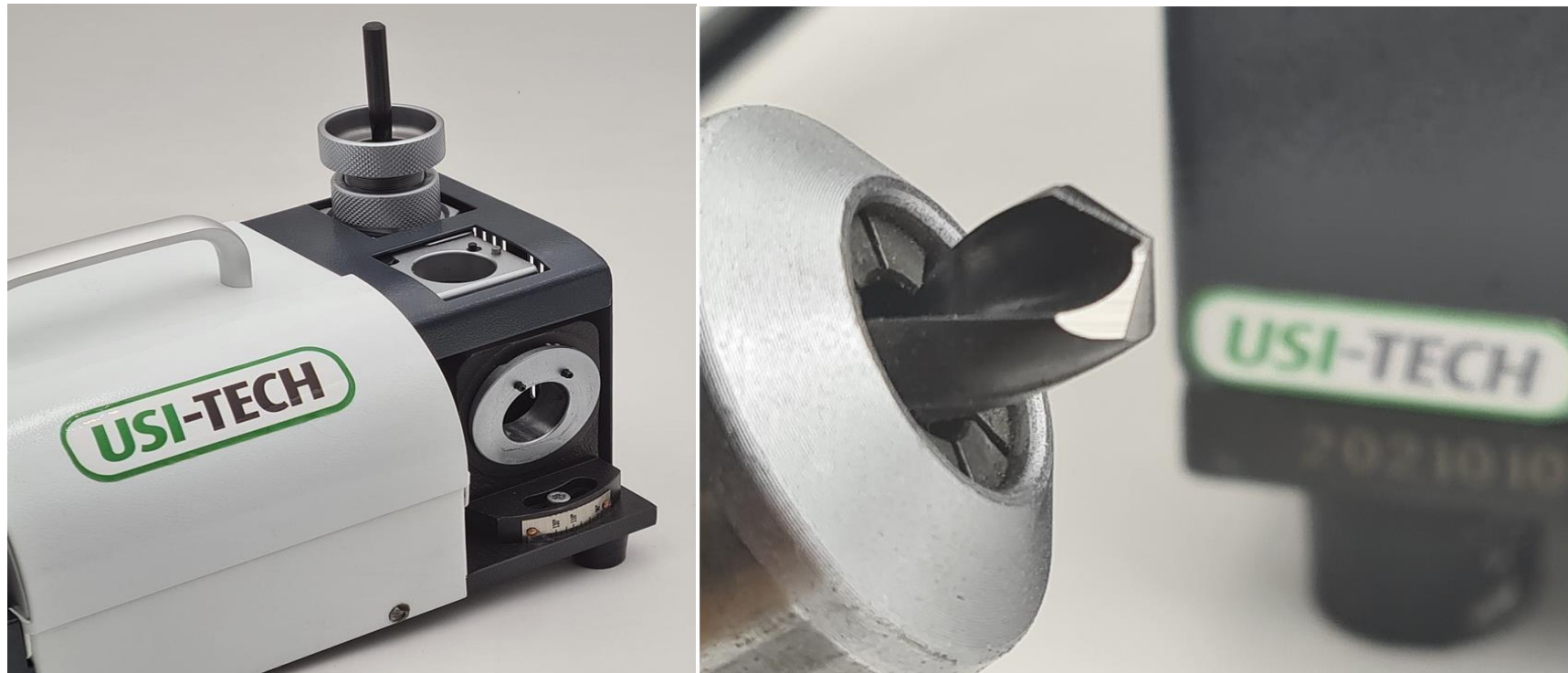
2. Procédé au réglage du doigt de positionnement d'affutage en positionnement grâce à la molette le diamètre d'affutage à effectuer.

Placé l'ensemble dans la lunette comme indiqué sur l'image et pousser la pointe du forêt en butée tourner celui-ci vers la droite jusqu'à ce qu'une des deux lèvres du forêt soit aussi en butée.

Maintenir l'ensemble et serrer le mandrin pour bloquer l'ensemble.



3 après le démarrage du moteur. Placer le mandrin dans la base de meulage en veillant de positionner le plat du mandrin avec les deux petites goupille de positionnement (comme indiqué sur l'image). Appuyer légèrement sur la meule avec un mouvement souple et continu faire tourner dans le sens des aiguilles d'une montre jusqu'à qu'il n'est plus de bruit de meulage retiré ensuite le mandrin et répéter ensuite l'opération en pivotant l'ensemble a 180° pour affuter l'autre arrête de coupe



#### 4 . Dégagement de la dépeuille :

Après le démarrage du moteur. Positionner le mandrin au-dessus de la base de meulage (comme indiqué sur l'image) en alignant le plat du mandrin avec les goupilles de positionnement, laisser descendre d'un mouvement souple et continu jusqu'à qu'il n'est plus de bruit de meulage retiré ensuite le mandrin et répéter ensuite l'opération en pivotant l'ensemble a 180° pour dégager l'autre dépeuille.





#### 5 Dégagement de la pointe :

Après le démarrage du moteur. Positionner le mandrin au-dessus de la base de meulage (comme indiqué sur l'image) en alignant le plat du mandrin avec les goupilles de positionnement, laisser descendre d'un mouvement souple et continu jusqu'à qu'il n'est plus de bruit de meulage retiré ensuite le mandrin et répéter l'opération en pivotant l'ensemble à 180° pour dégager l'autre côté de la pointe.

	<p>1.</p>
--	-----------